

Sis

Svenska
Institutet för
Standarder

Presentation



Hans Åberg

Fastighetsmäklare
Arkitekt SAR/MSA

Utbildningsledare, SIS

Om SIS

- **SIS är en del av ISO och CEN som är nätverk av experter som arbetar med att skapa internationella standarder.**
- <https://www.iso.org/sdgs.html>
- ISO är en oberoende, icke-statlig internationell organisation med medlemskap i 165 nationella standardiseringsorgan. Genom sina medlemmar samlar det experter för att dela kunskap och utveckla frivilliga, konsensusbaserade, marknadsrelevanta internationella standarder som stöder innovation och tillhandahåller lösningar på globala utmaningar. Du hittar ISO centralsekretariat i Genève, Schweiz.



BOSTADSUTFORMNING

SIS föreskrifter om bostadsutformning:

SVENSK STANDARD SS 91 42 21:2006

Byggnadsutformning – Bostäder – Invändiga mått

SVENSK STANDARD SS 91 42 22:2006

Byggnadsutformning – Bostäder – Funktionsplanering

Syfte med och tillämpning av riktlinjerna för tillgänglighetsanpassning.

Hur bör man utforma bostäders entréer, kök, badrum och övriga utrymmen med hjälp av dessa riktlinjer.

Bygglovalliansens folder

”Tillgänglighet i bostäder

Exempelritningar och riktlinjer”

Följande kommuner står bakom foldern:

Håbo, Vaxholm, Järfälla, Huddinge, Nacka, Knivsta,

SBN 1975

UTGAVA 3

STATENS PLANVERK

**SVENSK
BYGG
NORM**

Plan- och bygglag (2010:900) 8 kap. 4 §

4 §

Ett byggnadsverk ska ha de tekniska egenskaper som är väsentliga i fråga om

1. bärförmåga, stadga och beständighet,
2. säkerhet i händelse av brand,
3. skydd med hänsyn till hygien, hälsa och miljön,
4. säkerhet vid användning,
5. skydd mot buller,
6. energihushållning och värmeisolering,
7. lämplighet för det avsedda ändamålet,
8. tillgänglighet och användbarhet för personer med nedsatt rörelse- eller orienteringsförmåga,
9. hushållning med vatten och avfall,
10. bredbandsanslutning, och
11. laddning av elfordon.

Vad som krävs för att ett byggnadsverk ska anses uppfylla första stycket framgår av föreskrifter som har meddelats med stöd av 16 kap. 2 §. Lag (2020:239) .

Förord

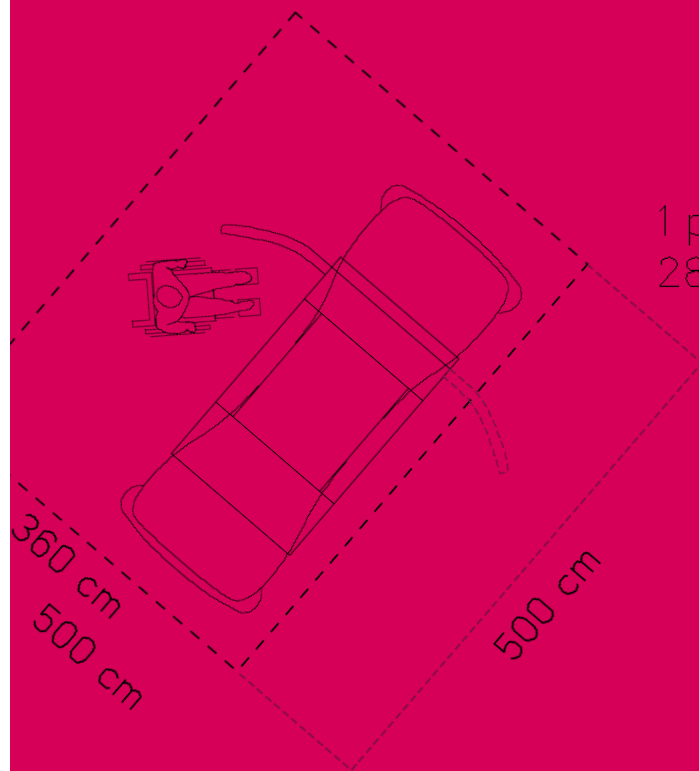
Denna standard har utarbetats av SIS/TK 454 "Översyn av bostadsstandarder". Den är fastställd som svensk standard efter allmän remiss och notifiering till CEN.

Under 2005 har en översyn av Boverkets byggregler, BFS 1993:57 med ändringar t.o.m. 2002:19, BBR 10 avsnitt 3 Utformning genomförts. Översynen har lett till förändringar och förtydliganden av föreskrifterna i avsnitt 3:21 Bostadsutformning. De nu ändrade föreskrifterna, BFS 1993:57 med ändringar t.o.m. 2005:17, BBR 11 har föranlett SIS/TK 454 att se över denna standard och anpassa innehållet till gjorda föreskriftsändringar. Översynen har också lett till förtydliganden och förenklingar i vissa delar av standarden.

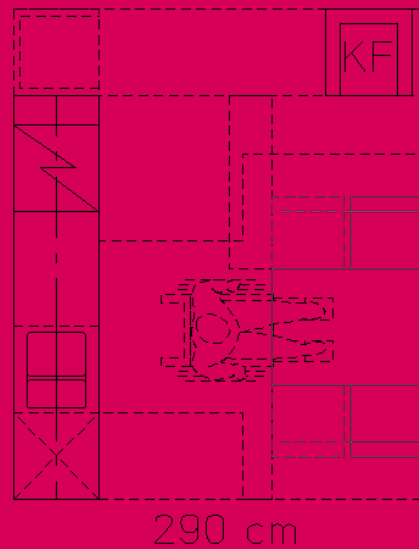
Den tekniska kommittén SIS/TK 454 har valt att genom införande av en ny kravnivå tydligare visa att måtten i SS 91 42 21 för Normalnivå inte är tillräckliga i alla situationer för att skapa en helt tillgänglig miljö. Normalnivån motsvarar den avvägning av samhällliga krav som riksdagen beslutat om och som kommer till uttryck i lagen (1994:1215) om tekniska egenskapskrav på byggnadsverk m.m. och i förordningen (1994:847) om tekniska egenskapskrav m.m. samt i BBR. För den som önskar beställa eller projektera bostäder med förbättrad tillgänglighet, finns lämpliga mått angivna under rubriken Höjd nivå (Utökad tillgänglighet).

Tillgänglighet i bostäder

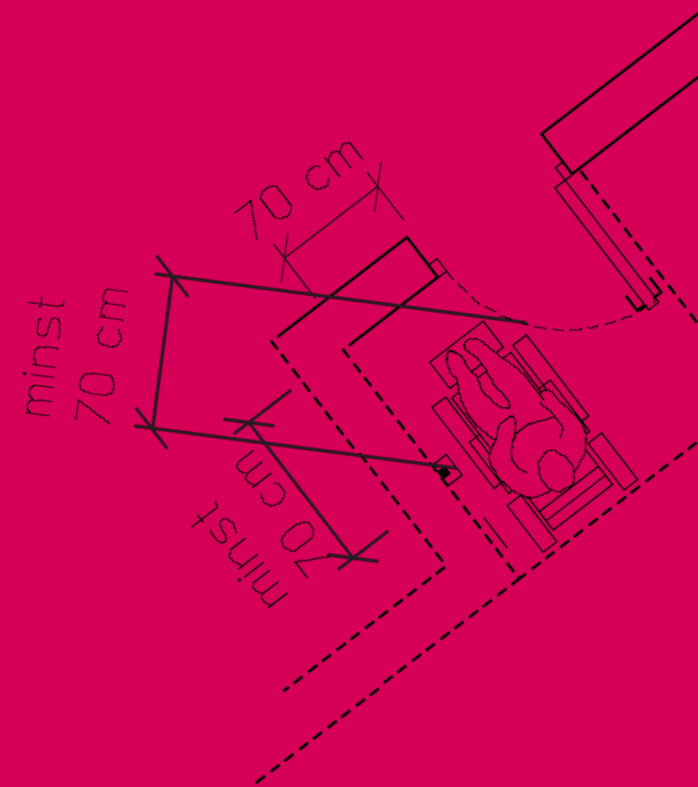
Exempelritningar och riktlinjer



1 person
280 cm + 120



340 cm



SAMMANFATTNING

Dessa riktlinjer samlar och förklarar de byggbestämmelser som ska garantera att bostäder blir tillgängliga och användbara för personer med nedsatt rörelse- eller orienteringsförmåga. Exempelritningarna och riktlinjerna omfattar de egenskaper som man tar fasta på vid bygglovgranskning av ny- och ombyggnad av bostadshus samt vid bygganmälan. Riktlinjerna utgår från kraven i PBL (Plan- och bygglagen), BVL (Byggverkslagen), BVF (Förordning om tekniska egenskapskrav) och BBR (Boverkets byggregler). När inga egenskapsnivåer anges i lagstiftningen och regelverken har vi utgått från etablerad praxis, vägleda av ”Bygg ikapp handikapp” och BÄR (Allmänna råd om ändring av byggnad).

De flesta kraven återfinns i BBR vars föreskrifter innehåller funktionskrav och allmänna råd som preciserar egenskaper (mått, mängder och utförande) som uppfyller funktionskraven. När det gäller bostadsutformning, till exempel möbleringsutrymme, utrustningsmängd, placering och betjäningstrymme, hänvisar de allmänna råden till Svensk standard (SS). I riktlinjerna anges det lagrum, de regelsamlingar, som de grundar sig på.

Exemplen omfattar i huvudsak sådana egenskaper som kan utläsas av bygglovhandlingar. Det innebär att de som regel inte innefattar markbeläggningar, uteplatsers utformning och möblering, skyltning, färgsättning, detaljutföranden, placering i höjddled med mera. Dessa egenskaper omfattas dock också av bygglagstiftningen och ska garanteras av byggherren samt kan i efterhand synas av en byggnadsinspektör.

Krav på bygglovhandling bostäder

Situationsplan 1:400: gångvägar mellan anslutande allmänna vägar, angöring – parkering och huvudentré, gångvägar mellan huvudentré, uteplatser och bostadskomplement, uteplatsers och bostadskomplements läge och storlek.

Planer 1:100: lägenhetstyp och area, vid öppna planlösningar markering av placering av väggar och dörrar för avskiljbarhet, inredning i kök och badrum, möblering enligt Svensk standard.

Flerbostadshus: alla våningsplan (typiska) 1:100 eller 1:200.

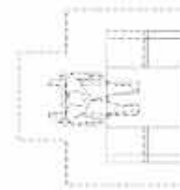
Fasader och sektioner 1:100.

KÖK MED MATPLATS

LAGRUM: BVF 11 §; BBR 3:22, 423; BBR 6:311, 322, 253; SS 91 42 21, 22

MINIMIMÅTT. STRECKAT ANGER NÖDVÄNDIGT BETJÄNINGSPUTRYMME.

Köksinredning och möbleringsmått enligt Svensk standard.



1 person
högst 40 m²
140 cm + 120



1 person
studentbostad
160 cm + 120



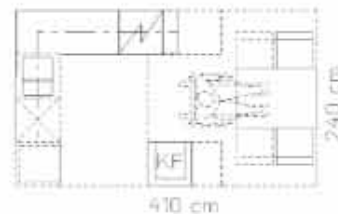
1 person
lgh > 40 m²
280 cm + 120



Viktigt:

Minst 80 cm arbetsbänk mellan spis och disk (högst 120),
möjlighet att ta bort bänkskåp och arbeta sittande.

Diskmaskin får ej placeras mellan spis och disk.



2 personer
300 cm + 120

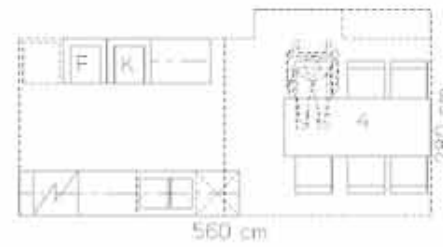
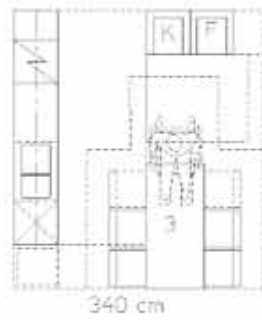


Skala 1:100

METER



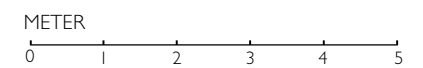
3-4 personer
320 cm + 180



Fler än
4 personer
340 cm + 180



Skala 1:100

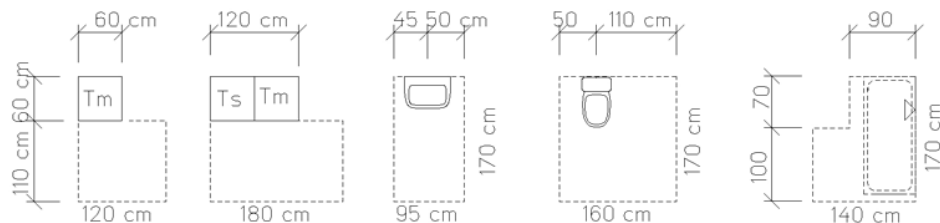


BADRUM, DUSCHRUM OCH TOALETT, MED OCH UTAN TVÄTTUTRUSTNING

LAGRUM: BVF 11 §; BBR 3:112, 22, 145, 146, 147, 22; SS 91 42 21

MINIMIMÅTT. STRECKAT ANGER NÖDVÄNDIGT BETJÄNINGSTRYMME.

OBS! För att vägghängda toalettstolar med inbyggd cistern ska bli tillgängliga behövs speciallösningar. Toalettstolens framkant placeras ca 70 cm från vägg och kompletteras med ryggstöd ca 50 cm från framkant. Det är de måttförhållanden som råder vid vanlig toalettstol som svensk standard utgår ifrån och som kan uppnås med vägghängd toalett om cisternen är utanpåliggande.



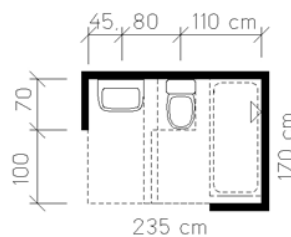
TVÄTTMASKIN OCH
TORKSKÅP/TUMLARE

TVÄTTSTÄLL

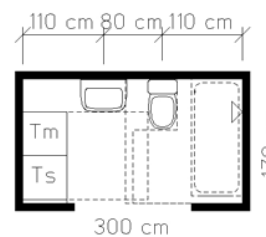
TOALETSTOL

DUSCH
(PLATS FÖR BADKAR)

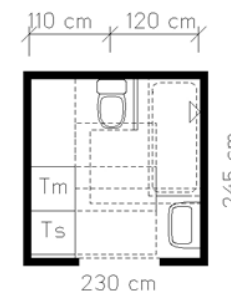
KOMBINATIONSMÅTT



RAK UPPSTÄLLNING



MED PLATS FÖR TVÄTT-
OCH TORKUTRUSTNING

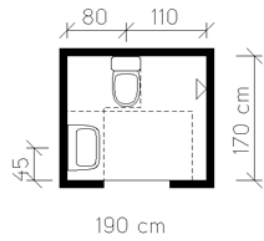


UPPSTÄLLNING I VINKEL

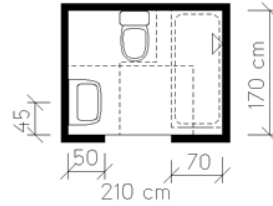
Skala 1:100

METER

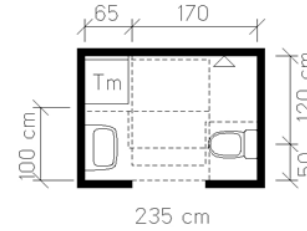




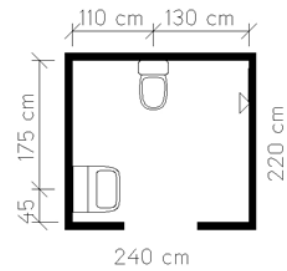
MINSTA TOALETT,
MINSTA DUSCHRUM



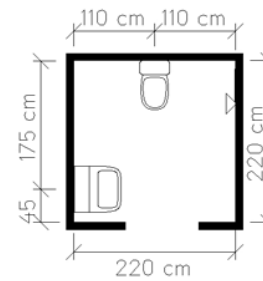
MINSTA DUSCHRUM
MED PLATS FÖR
BADKAR



MINSTA DUSCHRUM
MED PLATS FÖR
TVÄTTMASKIN, T. EX.
I ENTRÉPLAN I TVÅ-
PLANSHUS

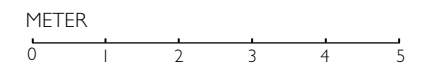


I SÄRSKILDA BOENDE-
FORMER FÖR ÄLDRE
MM.



RWC I GEMENSAMMA
LOKALER, PÅ ARBETS-
PLATSER, I PUBLIKA
LOKALER MM.

Skala 1:100



A photograph of a student in a classroom, seen from the back, raising their right hand with a purple and white pen. The student has long, dark hair. In the foreground, the back of another student's head with curly dark hair and glasses is visible. The background is a blurred classroom setting with other students.

Frågor?

Reflektioner?

E-post: utbildning@sis.se

Tack, välkommen åter!

SIS - "Kunskap direkt från källan"

